

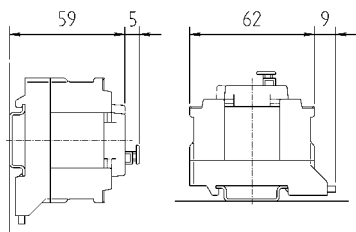


Клеммник выключатель

Преимущества

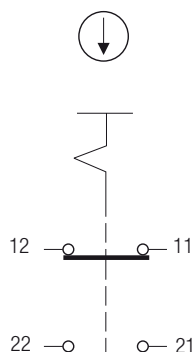
- Покрытие клемм IP 30
- 2-полюсный принудительно размыкающий контакт
- Свободное включение цепей Ex e
- Заменяет отключение устройств или "отсвет"

Размеры/монтажные положения



Ширина модуля: 15 мм

Схема подключения (I положение), распределение клемм (I положение)



Описание

Модельный ряд MODEX предлагает клеммник-выключатель, который так же пригоден для целей обслуживания и испытаний, как и для обычного, ручного процесса управления.

Благодаря оптически хорошо различимой метке положения включения и малым размерам корпуса с 4 встроенными клеммными площадками, клеммник-выключатель несложен в монтаже. По возможности маркировки прибор не отличается от клеммных колодок. Клеммник-выключатель MODEX встраивается в корпус e Ex и монтируется как клеммная колодка.

Наличие функции коммутации по принципу принудительного размыкания дает дополнительную безопасность. Все токоведущие части защищены от случайного прикосновения. Благодаря этому открыть корпус Ex и провести обслуживание выключателя вручную можно и под напряжением даже в области Ex. Подключенные акторы и сенсоры свободно переключаются между двумя полюсами и могут быть заменены во взрывоопасных условиях.

Взрывозащита

Маркировка

Ex II 2 G / I M2
Ex db e IIC Gb
Ex db e I Mb

Сертификат испытаний

PTB 99 ATEX 1020 U
IECEx PTB 11.0087U
INMETRO TÜV 13.1678U

ГОСТ-Р и Ростехнадзор

Другие сертификаты и сертификаты,
см. www.bartec.de

Технические характеристики

Материал корпуса

Качественный термопласт и дуропласт

Степень защиты

Комплект выкл. IP 54
Клеммы IP 20
Клеммы с покрытием IP 30

Присоединительные клеммы

2,5 мм², проволока

Крепление на несущую шину

TH 35 x 7,5 (15) EN/IEC 60715

Маркировка клемм

Надписываемая этикетка

Температура хранения

-40 °C до +70 °C

Температура окружающей среды

-40 °C до +70 °C

Вес

0,245 кг

Электрические характеристики

Коммутационный элемент

Принудительно разм. 2-полюсный

Износостойкость

электр./мех. 0,6 ≥ 10⁴ циклов

Материал контактов

Серебро, позолоченное

Исполнение контактов

Принудительно размыкающиеся

Тип контактов

Размыкающие, 2-полюсные

Расчетное напряжение развязки

500 В

Защита от короткого замыкания

Предохранитель
мгновенного действия на 10 А

Механическая износостойкость

1 x 10⁶ циклов

Электрическая износостойкость

1 x 10⁴ циклов

Зависимость тока от температуры

7 А при T_a ≤ +40 °C

Потребительская категория

AC 15 для 400 В/2 А
DC 13 для 250 В/0,15 А

Коммутационная способность по EN 61058-1 см. таблицу

| Расчетный рабочий ток | | |
|---------------------------|-------------------------|-------------------------|
| Переменный ток 40 - 80 Гц | | |
| Напряжение U | Акт. нагрузка I/AC-12 А | Инд. нагрузка I/AC-15 А |
| 125 В | 5 А | |
| 250 В | 4 А | 4,0 А |
| 400 В | 2 А | 2,0 А |

| Постоянный ток | | |
|----------------|---------------|---------------|
| | Акт. нагрузка | Инд. нагрузка |
| 30 В | 7 А | ок. 5 А |
| 250 В | 0,6 А | 0,15 А |

Указания

- При работе с прибором следует неукоснительно соблюдать правила VGB 4, параграф 6, часть 2.
- Клеммы 11 и 21 с покрытием IP 30 (прилагается)
- Допустимо работать только на клеммах 12 и 22.
- Защищать от повторного нажима/пломбировать прибор
- Убедиться в отсутствии напряжения (иметь в виду потребителей с энергоаккумулирующими элементами).
- Закрывать изолирующим материалом соседние клеммы, находящиеся под напряжением.

Номер заказа
07-7311-6131/EE00

Возможны технические изменения.