



Lumen X 7

Промышленный планшетный компьютер 7"



Lumen X 4

ПРОМЫШЛЕННЫЙ СЕНСОРНЫЙ КОМПЬЮТЕР 4,3"



Lumen X серия устройств

Мобильное решение для взрывоопасной области

Серия мобильных устройств Lumen X объединяет в себе превосходные функции смартфона и сканера штрихкодов в одной уникальной, прочной и высокопроизводительной серии устройств.

Для экстремальных областей применения

Устройства водонепроницаемы (IP 65), имеют прочную конструкцию и сертифицированы в соответствии с военными стандартами (MIL-STD-810G). Устройства серии Lumen X работают безопасно и надежно даже при экстремальных температурах.

Во взрывоопасной области и за ее пределами устройства могут эксплуатироваться в диапазоне температур от -10 °C до +50 °C. Это гарантия устойчивости и эксплуатационной надежности устройств даже при самых суровых условиях использования.

Считывание и регистрация данных

Пригодный для солнечного света дисплей гарантирует удобное управление и считывание даже при неблагоприятных условиях освещения. Даже в рабочих перчатках пользователь без труда может управлять дисплеем.

Встроенный в Lumen X4 сканер штрихкода делает устройство универсальным. Индивидуально конфигурируемые функциональные клавиши оптимизируют управляемость устройств.

Навигация и определение положения

Крупные промышленные установки могут превратить обнаружение места использования в настоящую проблему. Устройства серии Lumen X оснащены очень точной системой GPS. С ее помощью очень легко определить положение устройства и проложить к нему маршрут.

Мощный аккумулятор и четырехъядерный процессор

Современный четырехъядерный процессор делает серию Lumen X одним из самых высокопроизводительных рабочих устройств.

Легко и без инструментов заменяемый литий-полимерный аккумулятор серии Lumen X предлагает время работы до 20 часов в смешанном режиме. Сюда также входит время разговора до 18 часов и очень продолжительное время ожидания до 800 часов. На полную зарядку требуется 2,5 часа (Lumen X4) и 3,5 часа (Lumen X7).

Модульная конструкция, универсальность и перспективные технологии

Многофункциональные устройства оснащаются емкостным сенсорным экраном с функцией мультитач, интегрированным сканером одномерного/двухмерного штрихкода (Lumen X4, опционально), мощным аккумулятором, функцией передачи данных через Bluetooth, WLAN, HSPA+, NFC.

Две камеры высокого разрешения обеспечивают видеосвязь и фотосъемку непосредственно в месте использования. Встроенный Bluetooth, WLAN и радиомодуль LTE, соответствующие всем европейским стандартам мобильной связи, являются основой для эффективного объединения в сеть и коммуникации.

« Lumen X, серия мобильных устройств от компании BARTEC. Прочная. Удобная. Высокопроизводительная. »



Подходит для корпоративного использования



Сертификаты ATEX, IECEx и NEC



Мощный, высокопроизводительный процессор



Перспективный дизайн



Прочная и легкая конструкция



Замена аккумулятора без инструмента

Lumen X4



Зарядная станция с 2 разъемами



Зарядная станция для аккумуляторов с 2 разъемами



Кожаный защитный чехол



Ремешок на запястье



Аккумулятор 3900 мАч

Lumen X7



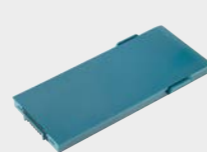
Настольная док-станция (взрывоопасная)



Док-станция для автомобиля (взрывоопасная)





Ремешок на запястье



Аккумулятор 5300 мАч



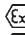
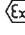
Взрывозащита

Маркировка ATEX	 II 3G Ex ic IIC T5 Gc  II 3D Ex ic IIIB T100 °C Dc
Сертификат испытаний	EPS 15 ATEX 1 037 X
Маркировка IECEx	Ex ic IIC T5 Gc Ex ic IIIB T100 °C Dc
Сертификат испытаний	IECEX EPS 15.0053X
Маркировка UL	Класс I, подкл. 2, группы A, B, C и D T6
Сертификат испытаний	File E321557
Степень защиты (EN/IEC 60529)	IP 54 (без взрывозащиты IP 65)
Дополнительные допуски	CE, FCC, CCC

Технические характеристики

Процессор	ARM® Cortex™-A7 Quad Core, 1,5 ГГц
Системная память	1 Гб мобил. DDR2
Оперативная память	16 Гб eMMC
Опция памяти	Карта памяти microSD с поддержкой до 32 Гб
Операционная система	Android 4.2.1 (Jelly Bean)
Размер	7-дюймовый WSVGA TFT ЖК-дисплей
Разрешение	1024 x 600 точек
Сенсорная функция	проекционно-емкостный мультитач
WLAN-WiFi	IEEE 802.11 a/b/g/n
Bluetooth	Версия 3.0 + EDR
GPS	встроенная
WWAN (в качестве опции)	только для передачи данных 3.75G - HSPA/UMTS/GPRS/WCDMA/GSM
Датчики	Датчик яркости, датчик ускорения, Датчик приближения и цифровой компас
Камера	Камера 5 Мп с автофокусом и светодиодной вспышкой с задней стороны
Размеры (Д x Ш x В)	212,4 мм x 132,8 мм x 19 мм
Вес	прибл. 600 г с аккумулятором
Рабочая температура	от -10 °C до +50 °C от
Аккумулятор	Литий-полимерный аккумулятор 3,7 В/5300 мАч
Оptionальные принадлежности для использования	<p>во взрывоопасных зонах: аккумулятор, ремешок на запястье, стилус, защитная пленка для дисплея, карта microSD</p> <p>вне взрывоопасных зон: блок питания со штепсельным адаптером ЕС/США, блок питания с адаптером для зарядки в автомобиле, установочная станция, установочная станция для автомобиля</p>

Взрывозащита

Маркировка ATEX	 II 3G Ex ic IIC T5 Gc  II 3D Ex ic IIIB T100 °C Dc
Сертификат испытаний	EPS 16 ATEX 1 039 X
Маркировка IECEx	Ex ic IIC T5 Gc Ex ic IIIB T100 °C Dc
Сертификат испытаний	IECEX EPS 16.0016X
Маркировка CSA	Класс I, подкл. 2, группы A, B, C и D T5
Сертификат испытаний	File: 70043322
Степень защиты (EN/IEC 60529)	IP 54 (без взрывозащиты IP 65)
Дополнительные допуски	CE, FCC, CCC

Технические характеристики

Процессор	ARM® Cortex™-A53, четырехъядерный 1,3 ГГц
Системная память	2 Гб SDRAM
Оперативная память	16 Гб eMMC
Опция памяти	Карта памяти microSD с поддержкой до 32 Гб
Операционная система	Android 5.1 (Lollipop)
Размер	4,3-дюймовый WVGA TFT ЖК-дисплей
Разрешение	480 x 800 точек
Сенсорная функция	проекционно-емкостный мультитач
WLAN-WiFi	IEEE 802.11 a/b/g/n
Bluetooth	Версия 4.1 + EDR
GPS	встроенная
WWAN (в качестве опции)	только для передачи данных 4G-GSM/GPRS/EDGE/WCDMA/HSDPA/HSUPA/LTE
Датчики	Датчик яркости, датчик ускорения, Датчик приближения и цифровой компас
Камера	Камера 8 Мп с автофокусом и светодиодной вспышкой на задней панели; камера 2 Мп на передней панели
Scan Engine	Устройство формирования одномерного/двухмерного изображения (в качестве опции)
Размеры (Д x Ш x В)	132,7 мм x 82 мм x 25,7 мм
Вес	280 г с аккумулятором
Рабочая температура	-20 °C bis +50 °C
Аккумулятор	Литий-полимерный аккумулятор 3,7 В/3900 мАч
Оptionальные принадлежности для использования	<p>во взрывоопасных зонах: аккумулятор, ремешок на запястье, защитная пленка для дисплея, карта microSD</p> <p>вне взрывоопасных зон: блок питания со штепсельным адаптером ЕС/США, блок питания с адаптером для зарядки в автомобиле, установочная станция, установочная станция для автомобиля</p>